

**BASI PER LUCERNARI A CUPOLA E LUCERNARI COMPONENTI**

Idonei basamenti realizzati generalmente in lamiera zincata, preverniciata, acciaio, alluminio, altezza e forma variabili per l'adattamento al foro soletta e alla tipologia della copertura.

- **Isolamento** termico garantito mediante pannelli coibentati ad alta densità.
- Raccordo esterno per manti bituminosi e/o con carter/scossaline in lattaeria di finitura adeguate alla copertura e secondo necessità/esigenze

**Reti/griglie anticaduta** – antintrusione, essenziali per la sicurezza.



**BASI METALLICHE PER CUPOLE**

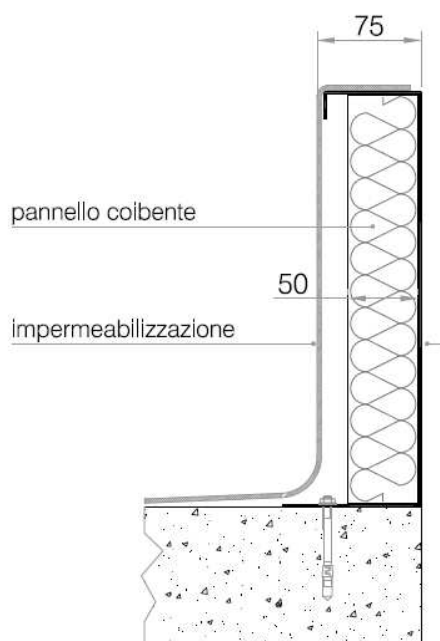
- Formazione di cordolo perimetrale per sostegno lucernario, costituito da

**Basamento metallico coibentato** per tetti piani, realizzato in lamiera zincata\* di opportuno spessore - altezza cm. 30\*\*; materassino coibente (rifinitura esterna catramata) in lana minerale ad alta densità spessore 50 mm., da posizionarsi esternamente in corrispondenza delle pareti verticali prima della fase di impermeabilizzazione.

ESCLUSO: raccordo esterno (guaina – lattoneria) al resto della copertura

\* su richiesta lamiera preverniciata bianco/grigio – alluminio – acciaio Inox

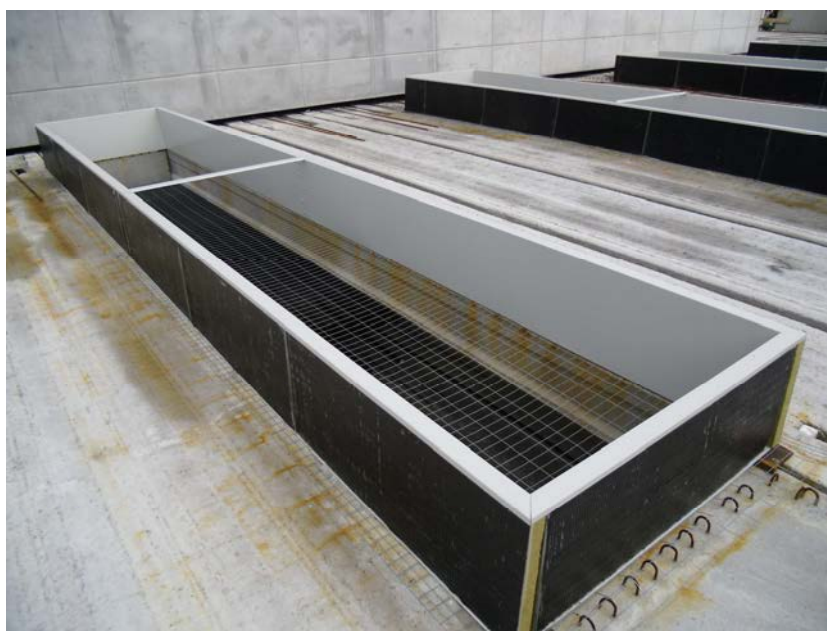
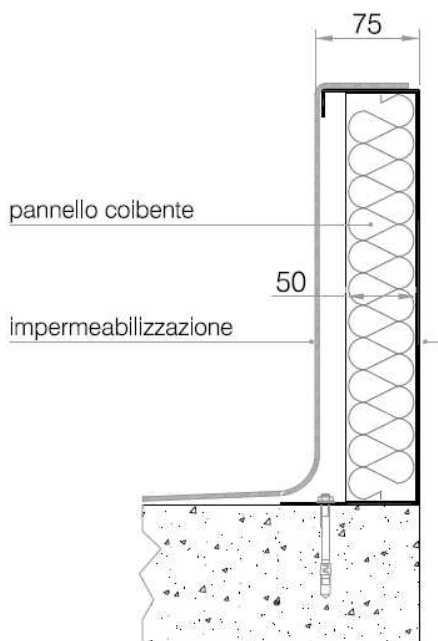
\*\* altezza variabile a richiesta

**A RICHIESTA**

**Reti/griglie** anticaduta – antintrusione, essenziali per la sicurezza.

**BASI METALLICHE PER LUCERNARI**

- Struttura di sostegno lucernario, costituita da **Basamento metallico coibentato** per tetti piani, realizzato in lamiera acciaio zincata spessore 12/10 - altezza cm. 30; materassino coibente (rifinitura esterna catramata) in lana minerale ad alta densità spessore 50 mm., da posizionarsi esternamente in corrispondenza delle pareti verticali prima della fase di impermeabilizzazione. ESCLUSO: raccordo esterno (guaina – lattoneria) al resto della copertura

**A RICHIESTA**

**Reti/griglie** anticaduta – antintrusione, essenziali per la sicurezza.



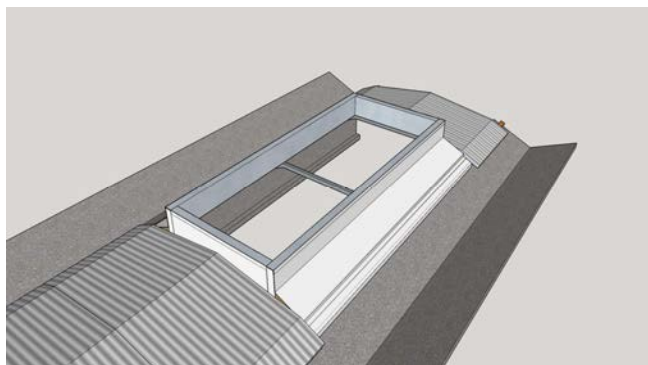
**BASE METALLICA - DESCRIZIONE VOCE DI CAPITOLATO**

- Formazione di cordolo perimetrale per sostegno lucernario, costituito da **Basamento metallico** idoneo al montaggio su copertura con travi a "Y"; realizzato in lamiera zincata\* stampata di idoneo spessore - altezza cm. 30\*;

N.B. Idoneo per ambienti non riscaldati – su richiesta a Doppia Parete con isolamento

\* su richiesta lamiera preverniciata bianco/grigio

\* altezza variabile



**BASE METALLICA – TIPOLOGIA**



**BASE METALLICA – TIPOLOGIA**



**RETE ANTICADUTA** certificata di protezione da caduta accidentale per lucernari

- **Rete elettrosaldata** a maglia differenziata con triplo vivagno alle estremità, fili orizzontali e verticali sono in acciaio zincato spessore mm. 2 – maglia mm. 50 x 100

Per la modalità di fissaggio, occorre attenersi alle istruzioni fornite dal produttore.  
Interassi fissaggi e tipologia secondo dimensioni foro (apertura netta lucernario)

**A RICHIESTA**

**Griglie** anticaduta/antiefrazione contro l'intromissione dall'esterno nel rispetto della norma ANIA. Realizzate generalmente con maglia metallica (200x200) e con tondino diametro mm. 8

